

OPEN BIM WORKFLOW 2018v1 | PLANCAL NOVA – CADWORK HOLZBAU IMPORT

ALLGEMEIN

Diese Anleitung beschreibt die Einstellungen für einen optimalen Import von IFC-Modellen, welche aus Trimble nova exportiert wurden.

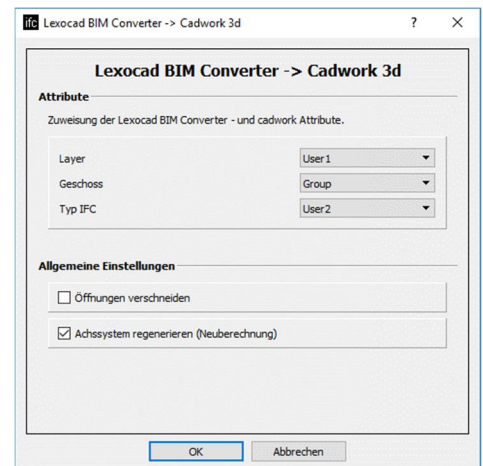
KONTROLLE UND SELEKTION DER ELEMENTE IM BIM CONVERTER

- Öffnen der IFC-Datei mit einem Doppelklick.
 (IFC-Modell wird im **Lexocad BIM Converter** geöffnet)
- In diesem Viewer kann das Modell geprüft und Elemente selektioniert werden.
- Im Fenster **Layer IFC** können verschiedene Installationen ein- & ausgeblendet werden.



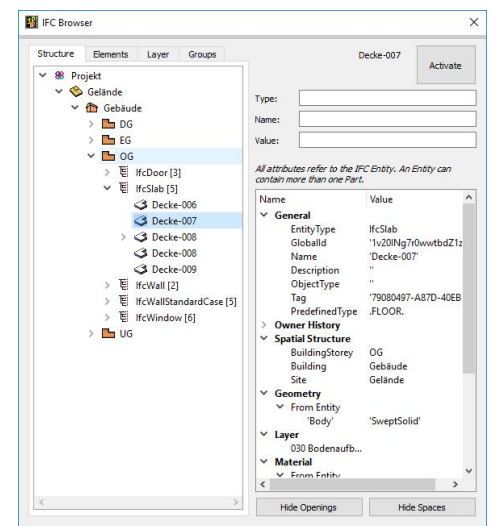
ZWISCHENABLAGE ERZEUGEN

- Oben rechts in der Toolbar kann eine **Zwischenablage** erstellt werden.
- Mit Rechtsklick auf den Button öffnet sich ein Einstellungsdialog.
- **Geschoss** → **Group** (Baugruppe)
- Achssystem regenerieren (Achsrichtung wird korrigiert)



IMPORTIEREN INS CADWORK 3D

- IFC Modell kann mit **Ctrl-V** ins cadwork 3d importiert werden.
- Unter Einstellungen – **IFC Browser** können alle Attribute der Elemente angezeigt und es kann nach gewissen Attributen aktiviert werden.



ANZEIGE IN CADWORK 3D

- Nun können im Modell die nötigen Ausschnitte konstruiert werden
- Nicht gebogene Installations-Segmente können aktiviert und unter **Modifizieren – Optionen** zuerst in einen Stab rund und danach in einen Bolzen modifiziert werden, sodass diese automatisch eine Bohrung in der Konstruktion erzeugen.

